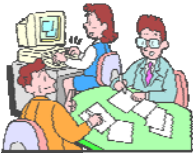


貴社内のパソコンの 専任システム管理者は 居ますか？



一般の中小企業様ではパソコンの専任システム管理者を置いているケースは少ないです。むしろ他の業務との兼任できちんとパソコンの管理ができないのが現状です。

パソコンの専任の方をわざわざ雇用したり、兼任で本来の業務に支障がでたりしないように、弊社では、ご担当者様の負担を軽減でき、貴社の業務が滞ることがないように主治医的な存在を目的とした下記のサービスがあります。

システム管理者代行 NCSS 保守サービス パック

■ サービス内容 ■ (※詳細は別途約款参照のこと)

- 1) 電話相談サポート
- 2) メール・FAX相談
- 3) OS及びOS標準インストールアプリケーションのサポート
- 4) Microsoft Office製品の簡易な質問対応
- 5) 周辺機器を含むハードウェア障害に対する相談(障害切分け迄)
- 6) パソコンに付帯する一般的な相談
- 7) 弊社導入支援したウィルス対策ソフトの相談サポート
- 8) 弊社導入のNAS(ネットワークハードディスク)の相談サポート
- 9) 社内LANの復旧支援(インターネット接続含む)
- 10) リモートメンテナンスを使った復旧対応
- 11) 各種付帯特典(各種値引きサービス有り)

※原則として弊社が設置設定した範囲で、今まで問題なく使えていたものが何らかの問題で使えなくなってしまう事への原状回復迄。また、出張訪問費用は別途有償サービス。ハードウェア保守ではありません。

対応日時: 平日9時から18時まで (土・日・祝日・GW・お盆・年末年始を除く)

パソコンが使えず
仕事の機会損失
生産性の低下
ありませんか？

メリット: 兼任の社員が 本来の業務に専念
管理の**手間**と管理**コスト**が **低減**
障害対応や各種相談をプロに任せて **解決し安心**
社内の業務停止の**回避**と提案改善で **生産性向上**

【基本パック】(2時間/月迄)

- ・1台まで ・3台まで
- ・5台まで ・10台まで
- ・20台まで

【オプション】

- ・年間3回訪問パック
障害に応じて訪問有り
- ・もっと安心パック
基本対応時間を3倍に増やす

※詳しくは別途約款をご覧ください。

導入コスト 例: PC10台までのオフィス

1年一括払い(10%off) ※税別表記

180,000円 → 162,000円 (1台あたり 1,350円/月)

まずはご相談を！

正社員雇用
50万円×12ヶ月
= **600万円**
(雇用経費)

約97%
コストダウン

NCSS
約16万円

■ お問い合わせ先